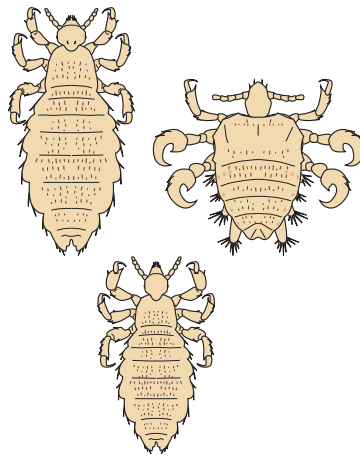
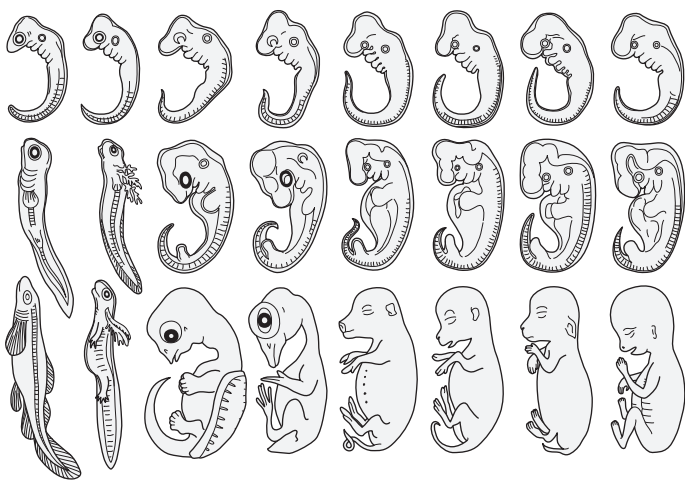
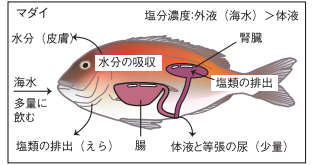


動物

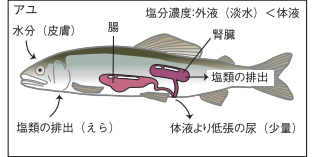


●海水産硬骨魚

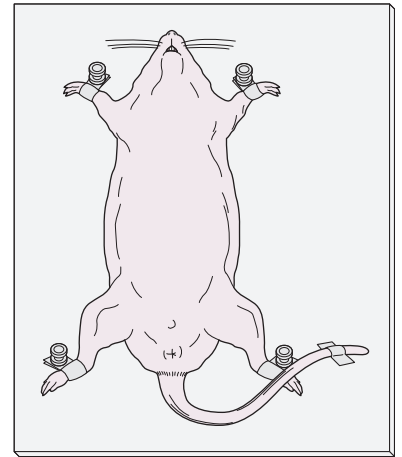
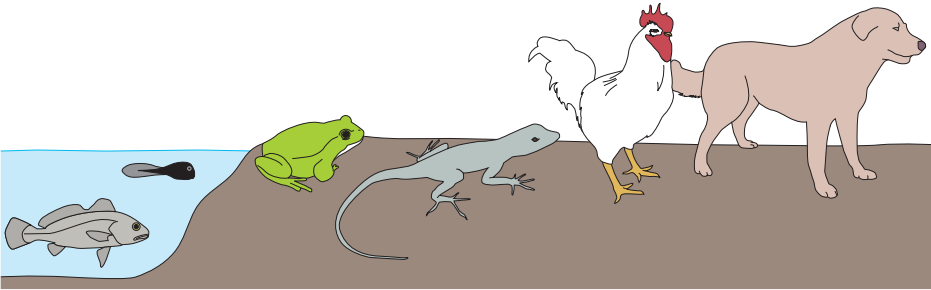


体液の塩分濃度が海水より低いので、体内の水分が体外へ出ていってしまう。このため、多量の海水を飲み、そのなかの水分を腸で吸収し、濃い尿を少量排出する。体内に入った塩類は、えらから排出する。

●淡水産硬骨魚



体液の塩分濃度が淡水より高いので、体内へ水分が侵入してくる。このため、水はほとんど飲まず、多量の薄い尿を排出する。塩類はえらから吸収する。



イヌ(A)

イヌ(B)

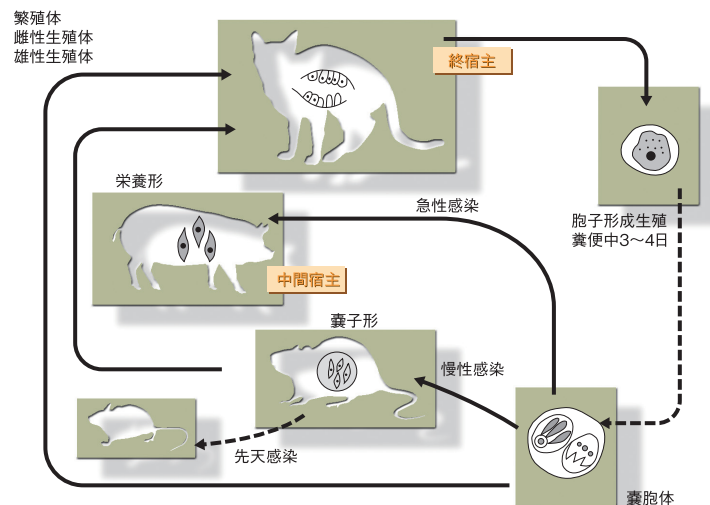
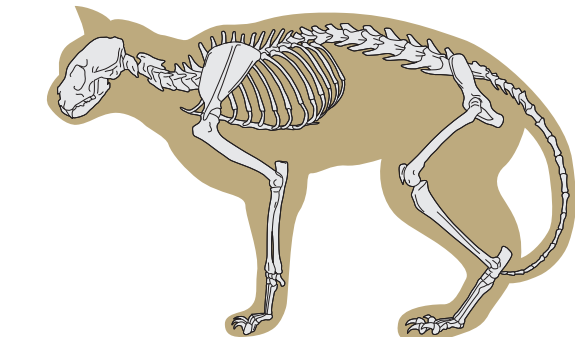
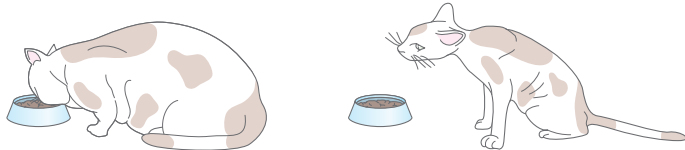
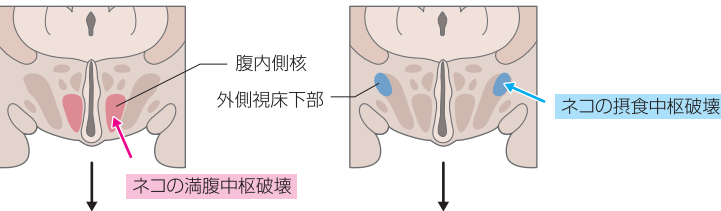
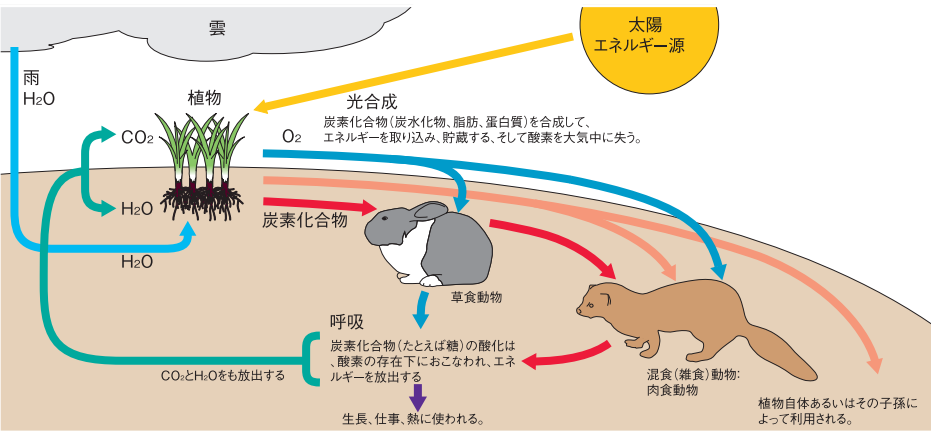
すい静脈

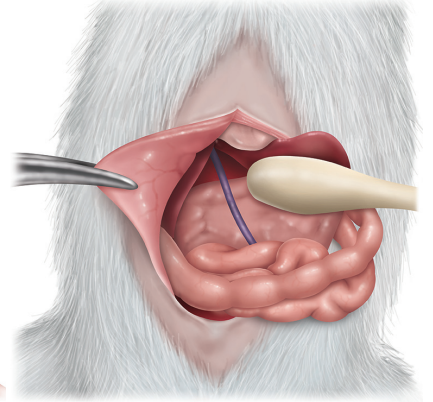
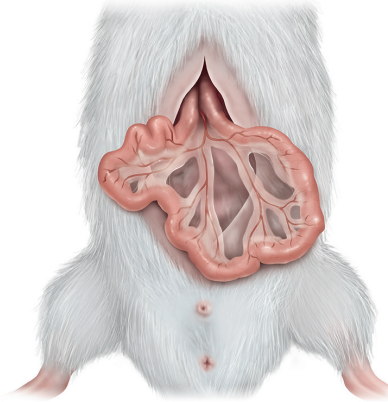
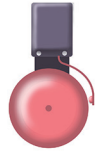
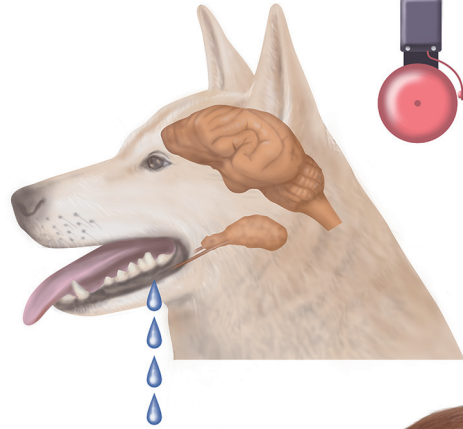
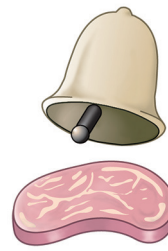
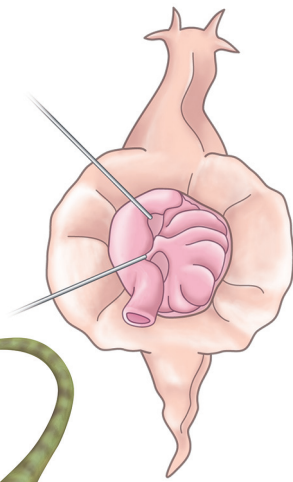
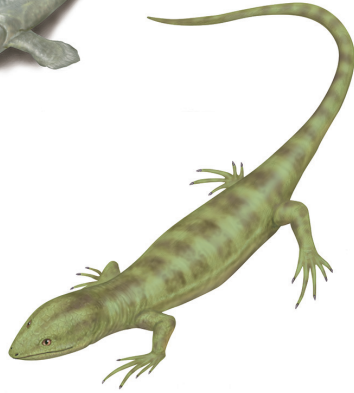
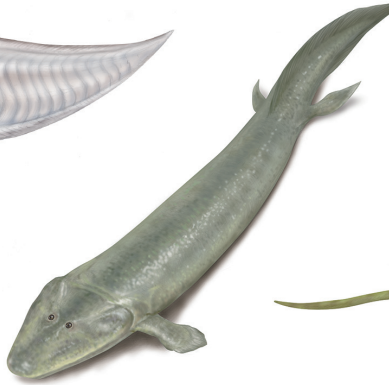
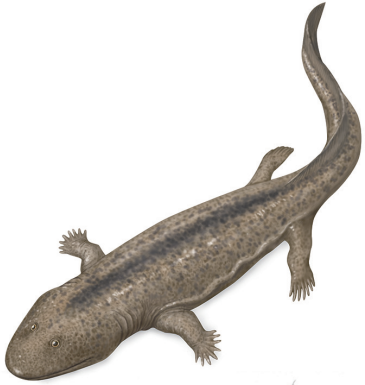
大腿静脈

大腿静脈

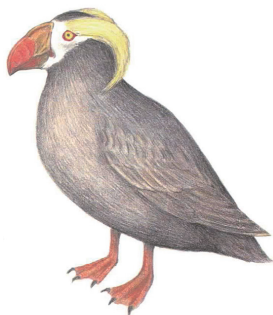
大腿動脈

図の矢印は血液が流れる方向を示す。
血糖調節の実験模式図





ウミウ
Phalacrocorax capillatus



エトピリカ
Lunda cirrhata



オオジシギ
Gallinago hardwickii



オオセグロカモメ
Larus schistisagus